

## 10" Patch Panel Kat. 6

- hochwertiges Patch Panel mit 12 x RJ45 Kupplungen, vollgeschirmt
- 1 HE Einbauhöhe
- Kat 6 entspricht der Performance Specification ISO / IEC 11801 CLASS E
- Übertragungen bis 250 MHz
- Massenanschluss integriert
- Kabelauflage über LSA Kontakte
- Kabelbefestigung mit Zugentlastung
- Schirmbecher ist über zwei Rändelschrauben abnehmbar und ist daher besonders montagefreundlich
- Zugentlastung ist über die Rändelschrauben fixierbar
- Metallgehäuse

### Für wen geeignet:

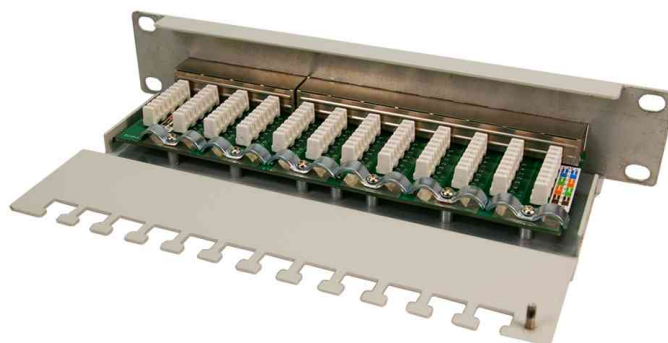
- Installateure
- Netzwerk-Administratoren / - Techniker



10" Patch Panel Kat. 6, lichtgrau



10" Patch Panel Kat. 6, schwarz



### Details

Produkt	Ausführung	Ports	Farbe	Hersteller- Nummer	Bestell- Nummer
10" Patch Panel Kat. 6	Kat.6	12	lichtgrau	NP0041	11111706
		12	schwarz	NP0046	11115769