



19" Wandrack

- die 19"-Ebene kann von 300 mm bis maximal 500 mm tiefenverstellbar werden, so dass auch bei Einschüben mit großen Einbautiefen genügend Reserve zur Kabelführung bleibt
- der Einbau einer zweiten 19"-Ebene hinten im Gestell ermöglicht unter anderem die Montage von Gleitschienen zur Aufnahme von schweren Einschüben
- die Kabelzuführung oben und unten ist mit einer integrierten Zugentlastungsschiene ausgestattet
- das 19"-Wandrack ist einfach zu montieren, da die Befestigungsbohrungen mit Hilfe des montierten 19"-Rahmens an der Befestigungswand angerissen und anschließend gebohrt und verschraubt werden können

Technische Informationen:

Aufbau: das 19"-Wandrack, bestehend aus zwei Wandhaltern (1), oberer und unterer Auszugschiene (2) und einer vorderen und/oder hinteren 19"-Ebene (3)

Oberfläche: Wandhalter: lackiert RAL 7035 lichtgrau • Auszugschiene/19"-Ebene: verzinkt

Tragfähigkeit: 19"-Ebene vorne: 60 kg, 19"-Ebene vorne und hinten: 100 kg

Lieferform: unmontiert

Lieferumfang:

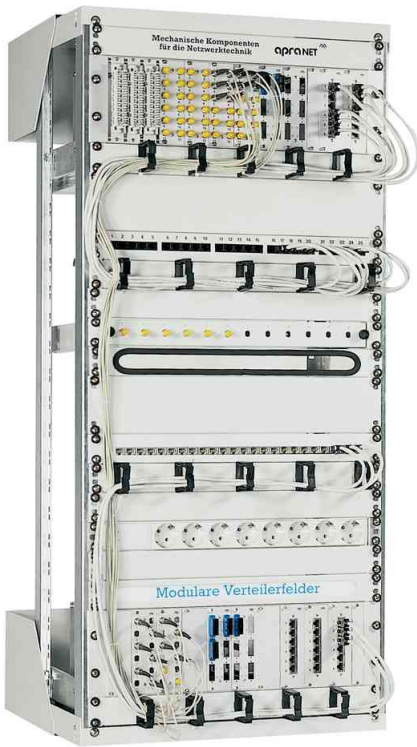
- 2 x Wandhalter (1)
- 2 x Auszugschienen (2)

Optionales Zubehör:

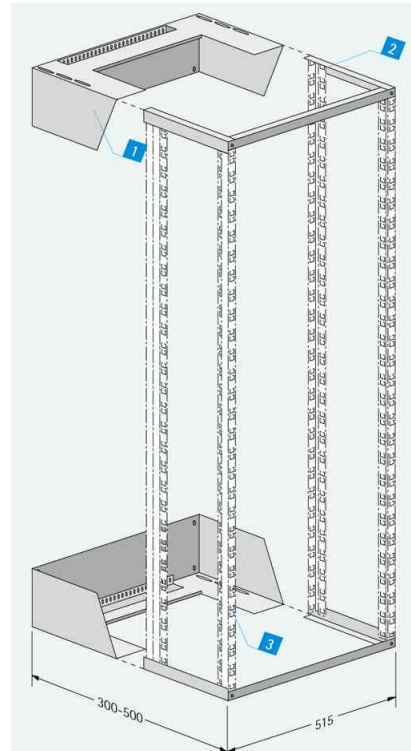
19" Rasterholme: Oberfläche: verzinkt • **Hinweis:** Es können max. 4 Rasterholme eingebaut werden • 19" Rasterholme bitte nach HE-Anforderung separat bestellen

Anwendungsbeispiele:

- das 19" Wandrack steht für eine flexible, effektive und kostengünstige 19"-Alternative im Wandverteilersegment



Konfigurationsbeispiel



Technische Informationen

Produkt	Einbauhöhe	Ausführung	Belastbarkeit	Breite x Tiefe	Höhe	Farbe	Hersteller-Nummer	Bestell-Nummer
19" Wandrack				300-500 x 575		lichtgrau	582-010-00	11197470
Zubehör: 19" Rasterholm	15 HE						500-315	11197077
	18 HE						500-318	11197076
Zubehör: 19" Rasterholme	9 HE						500-309	11197073
	12 HE						500-312	11197074
	24 HE						500-324	11197070
Zubehör: Gleitschiene für 19" Rasterholm							312-543	11197079